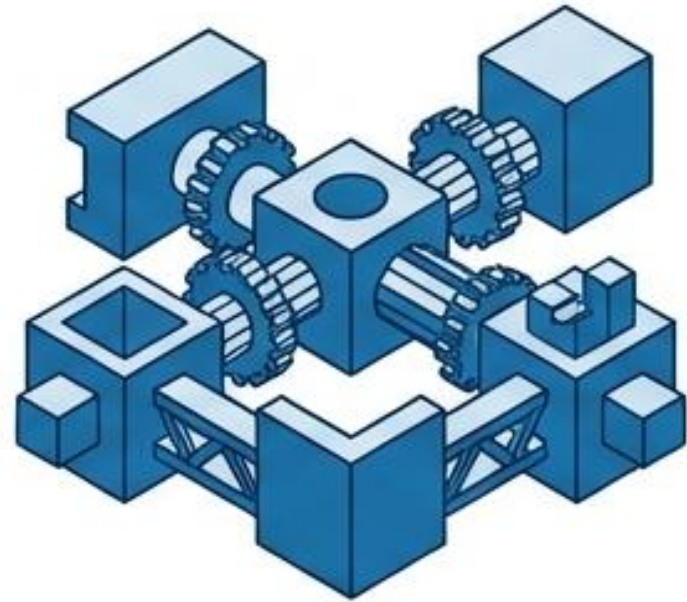


מסמכים מערכתיים: מאודמיניסטרציה לאסטרטגיה

מינוף, ניהול סיכונים ושליטה במחזור החיים של הפרויקט

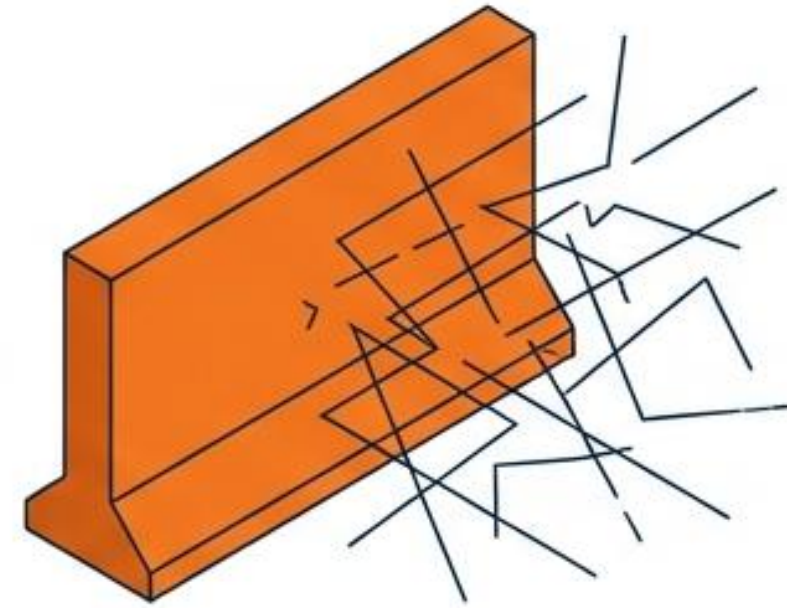
קניין של חיים נוטי – הנדסת מערכת וניהול פרויקטים

הרבה מעבר לחובה חוזית



Deep Drafting Blue Assistant סידור מחשבה (פנימי)

תהליך הכתיבה מציף סוגיות מוקדם.
בניית תהליכים, יצירת שפה משותפת
ותיאום מערכת-פרויקטלי בתוך הארגון.



Deep Drafting Blue Assistant תיאום ציפיות (חיצוני)

כלי המינוף המרכזי מול הלקוח. הגדרת
דרישות, גידור תהליכי אישור (V&V), וביסוס
גבולות הגזרה של ניהול הפרויקט.

"אי בהירות חוזית פועלת תמיד לרעתנו ולטובת הלקוח.

מסמכים מערכתיים הם הכלי המרכזי
המרכזי שלנו להורדת סיכונים.
מה שלא מוגדר או נשאר בתחום האפור -
יעלה לנו בזמן, תקציב ומוניטין.

אינטרס מנוגד: הלקוח שואף לדחות החלטות כדי לשמור על
גמישות. האינטרס שלנו הוא לקבע מחויבויות טכניות מוקדם
ככל האפשר.



אסטרטגיית מינוף ציר הזמן: סגירה מוקדמת = צמצום סיכונים

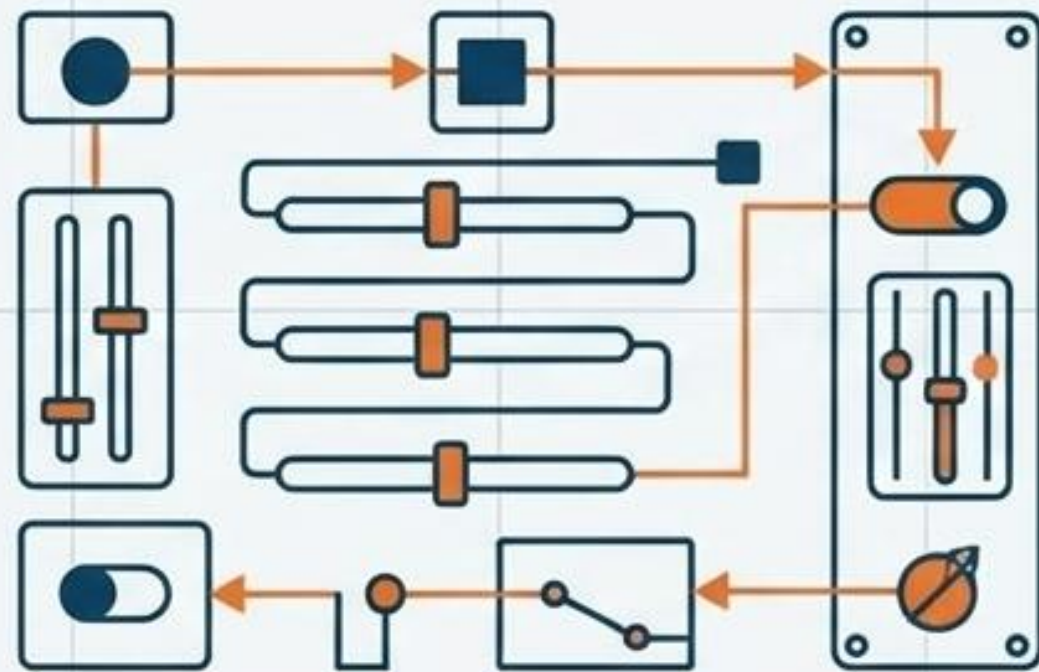


ארסנל מסמכי הליבה



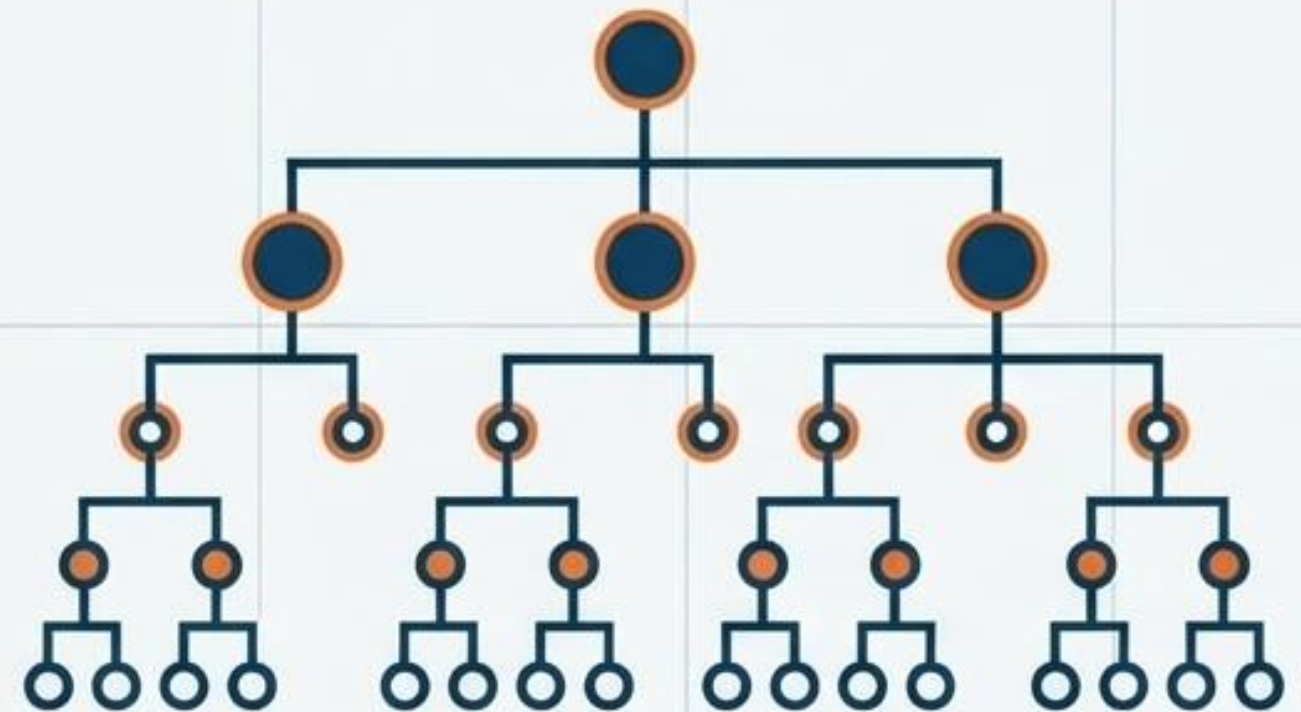
המנוע הפנימי: ניהול, תכנון ועקיבות

ה"איך" - SEMP



מתאר את הניהול הטכני, השיטות והכלים.
התאמת נוהלי רפאל והדרישות הארגוניות למידות
הספציפיות של הפרויקט.

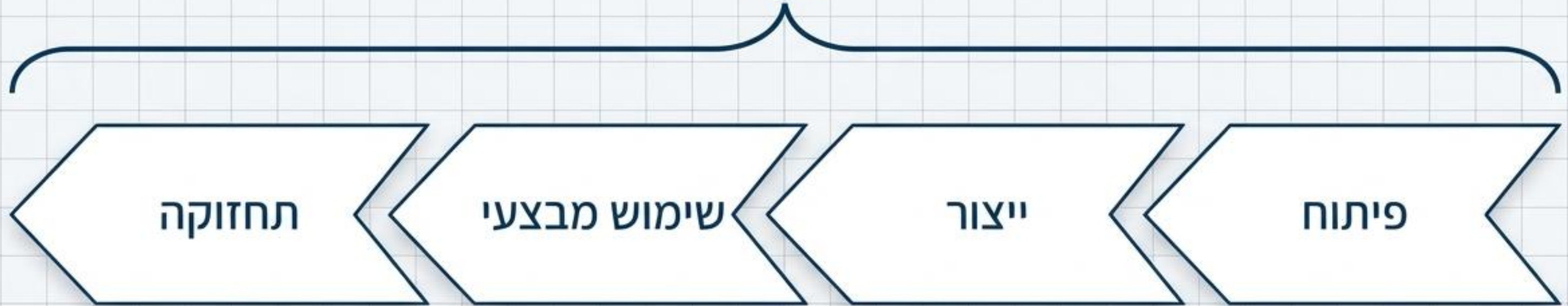
ה"מה" - RMP



מתאר את תהליך ניהול הדרישות. שרשור ועקיבות
מרמת המערכת, דרך הדיסציפלינות ועד לקבלני
המשנה. הגדרת אחריות ברורה לכל מודול דרישה.

TCD: קונצפט בדיקות (משפיע מהרגע הראשון)

TCD

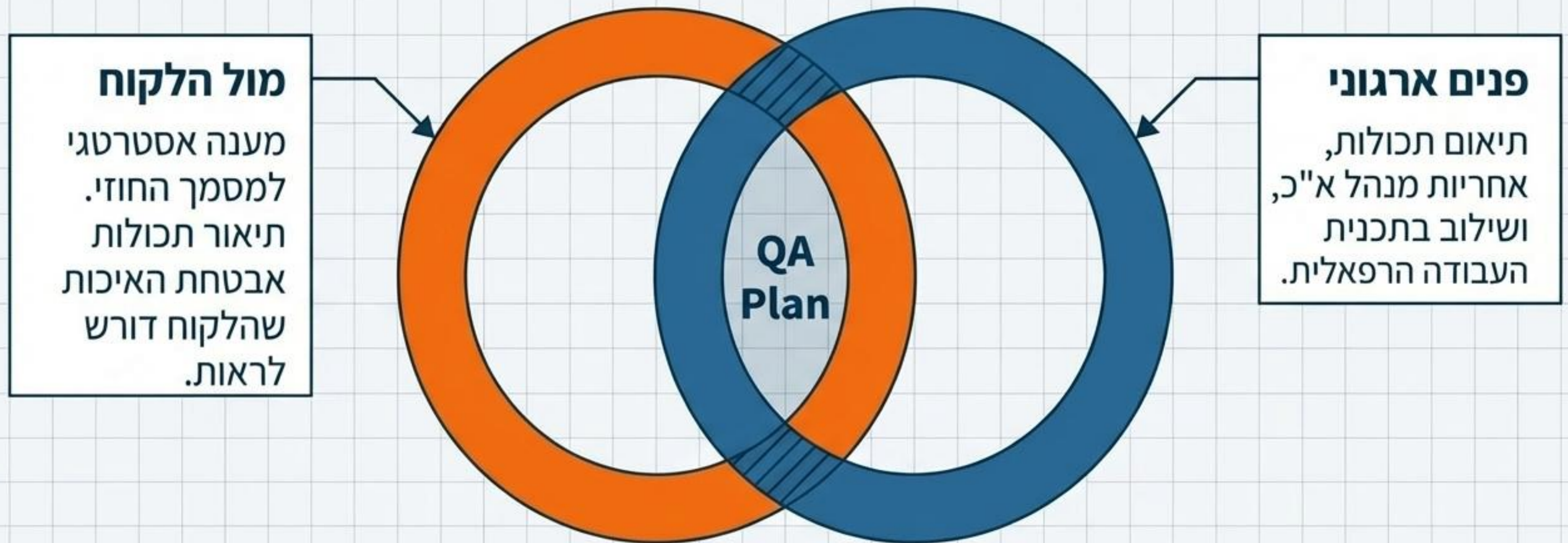


מעדכן את התכן בשלב מוקדם כדי לשפר ייצוריות ותחזוקתיות.

משלב אסטרטגית בין בדיקה עצמית (BIT) לאמצעים חיצוניים.

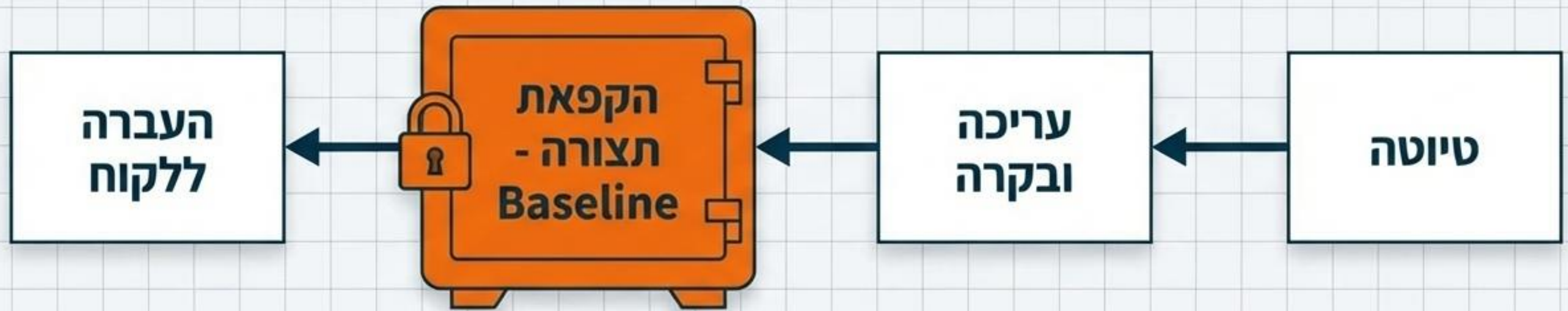
מאזן בין איכות הבדיקות לבין אמינות ומחיר התשתית.

QA Plan: הדואליות של תכנית האיכות



הערה אסטרטגית: במקרים רבים מבוצעת הפרדה לשני מסמכים שונים כדי למנוע חשיפה מיותרת של תהליכים פנימיים ורגישים ללקוח.





אחריות מוחלטת

לכל מסמך יש גורם מוביל אחד האחראי עליו מתחילתו ועד סופו.

בקרת תצורה פנימית

תהליך מובנה של עריכה, שילוב עורך מקצועי, ואישור לפני הפצה.

חוק ברזל

העברת מסמך ללקוח מחייבת הקפאת גרסה (Baseline) כדי למנוע למנוע זליגת דרישות (Scope Creep).

סיכום: הנדסת מערכת מבוססת מסמכים



- ✓ מסמכים הם נשק אסטרטגי לניהול הפרויקט והורדת סיכונים, לא רק אדמיניסטרציה.
- ✓ עמימות חוזית תמיד פועלת נגדנו - עגנו הסכמות בכתב מוקדם ככל האפשר.
- ✓ קבעו את מפרט הביצועים והדרישות עד שלב ה-SRR.
- ✓ סגרו את תכנית האישור המערכת (VMP) מול הלקוח בשלב ה-PDR.
- ✓ נהלו גרסאות בקפדנות - לעולם אל תעבירו מסמך ללקוח ללא הקפאת תצורה (Baseline).